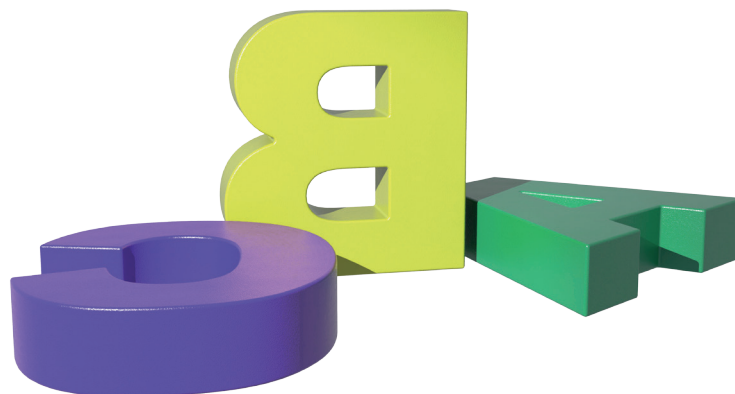
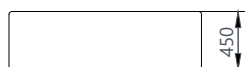
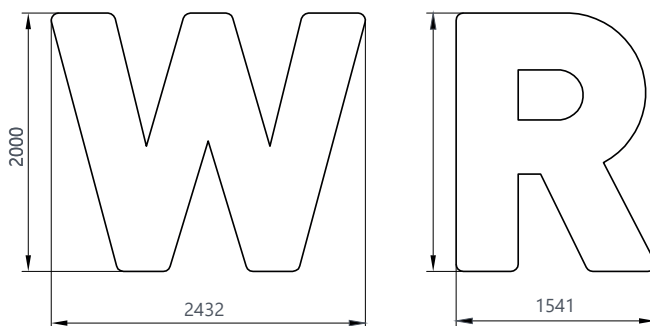


l e t t e r



draufsicht & ansicht / top view & side view



grunddaten / basic data

artikel / item:	auf anfrage
maße / dimension (cm):	-"-
gewicht / weight (kg):	-"-

information

die buchstaben sind in gröÙe und form entsprechend kundenwunsch angepaÙt.

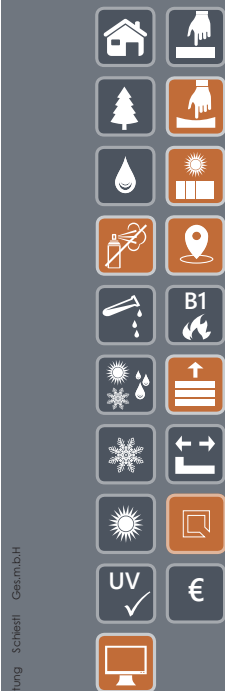
material / material

grundkörper / raw body:	EPS-hartschaumkern (30kg/m ²) EPS-hard foam coare (30kg/m ²)
beschichtung / coating:	PUA-sonderbeschichtung Q-strain / PUA-special coating Q-strain
oberfläche / surface:	strukturiert mit decklack in RAL classic (UV-beständig) / structured final coat - RAL classic color (UV-resistance)

normerfüllung / complying with the standard

Brandschutzklasse EPS & PUA / flammability rating EPS & PUA

ÖNORM B3800-1: B1 (schwer entflammbarer stoff / high fire resistance)
bzw.: EN 13501-1; D - s1 d0



© by: KWS-Kunststoffverarbeitung Schestl Ges.m.b.H

Alle Angaben sind ohne Gewähr. Änderungen vorbehalten. Alle Preise sind Nettopreise. Für Anfragen und Informationen wenden Sie sich bitte an unser Verkaufsteam unter:
All information is provided without warranty. All rights reserved. All prices are net prices. For inquiries and information, please contact our sales team:

info@cubic.co.at
www.cubic.co.at