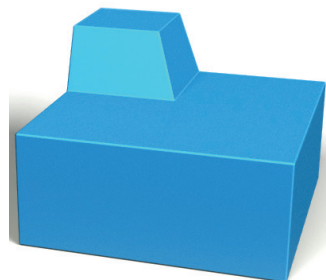
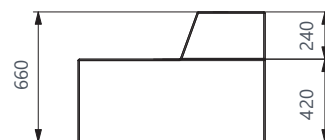
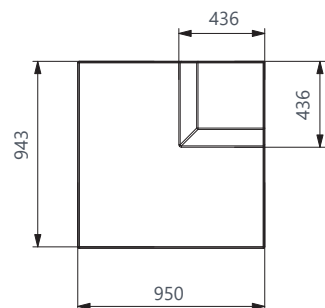


classic outer corner



draufsicht & ansicht / top view & side view



grunddaten / basic data

artikel / article: DM00017
 maße / dimension (cm): 95x95x66
 gewicht / weight (kg): ca. 30

material / material

grundkörper / raw body: EPS-hartschaumkern (30kg/m²)
 EPS-hard foam coare (30kg/m²)
 beschichtung / coating: PUA-sonderbeschichtung Q-strain /
 PUA-special coating Q-strain
 oberfläche / surface: strukturiert mit decklack in RAL classic
 (UV-beständig) / structured final coat -
 RAL classic color (UV-resistance)

normerfüllung / complying with the standard

Brandschutzklasse EPS & PUA / flammability rating EPS & PUA

ÖNORM B3800-1: B1 (schwer entflammbarer stoff / high fire resistance)
 bzw.: EN 13501-1; D - s1 d0

© by: KWS-Kunststoffverarbeitung Scheibl Ges.m.b.H

Alle Angaben sind ohne Gewähr.
 Änderungen vorbehalten. Alle
 Preise sind Nettopreise. Für
 Anfragen und Informationen
 wenden Sie sich bitte an unser
 Verkaufsteam unter:
 All information is provided
 without warranty. All rights re-
 served. All prices are net prices.
 For inquiries and information,
 please contact our sales team:

info@cubic.co.at
 www.cubic.co.at

